

**BARABÁS
BODÓCZKY
KÉRI
KLIMÓ
SZKOK
ZÁBORSZKY**

 **PÉCSI GALÉRIA
SZÍNHÁZ TÉR 1
1980 III.28 IV.21**

PLASZTIKUS KÉPEK, KÉPSZERŰ PLASZTIKÁK

Manifesztum, programnyilatkozat helyett ezúttal csak néhány eligazító szó.

Képeink, kép-plasztikáink együttes bemutatásával a művek közötti vizuális, gondolati kapcsolatokat szeretnénk láttatni, — magunk számára is tisztázni eltérést és egybehangzást.

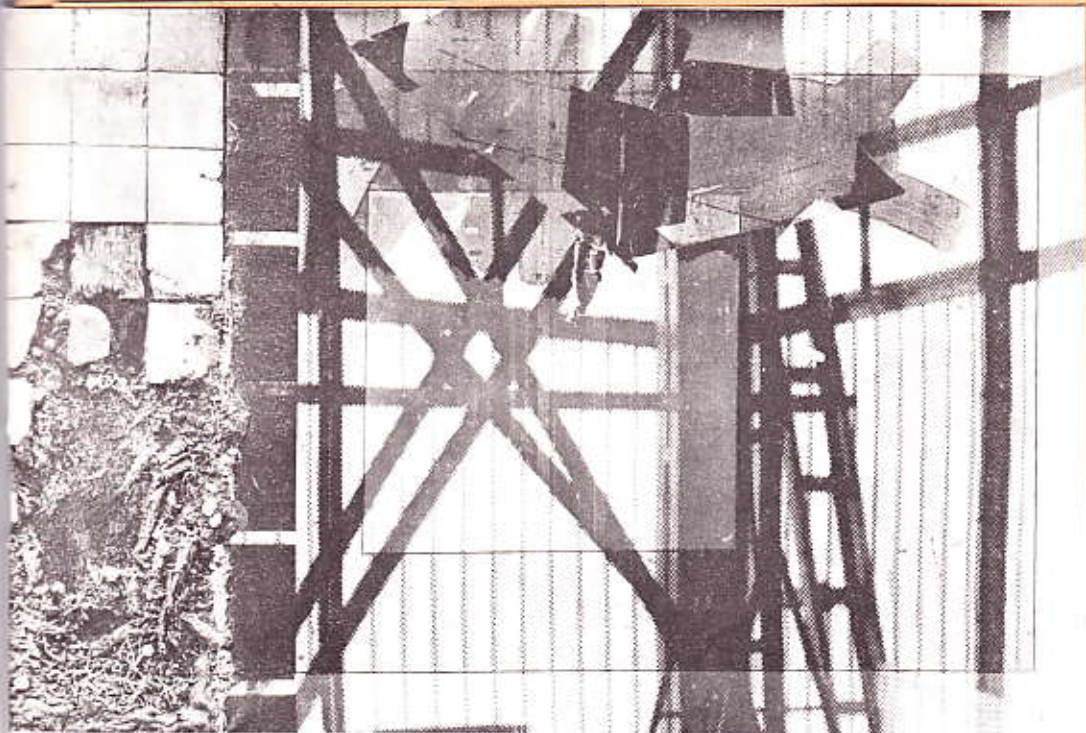
Nem valami előlegezett, feltételezett vezérelv kimerítő, alapos megfeleltetéséről van itt szó. Különféle, de nem a legkülönbözőbb indítékok hozták létre az itt együtt látható műveket. Ezek plasztikai elemekkel egészülnek ki, plasztikává szervülnek, két jól elkülöníthető alkotói szándék alapján. A pop-art közvetlen tárgy és fotó használata, beépítése az egyik, a konstruktivisztikus, geometrikus elemek térbefordítása a másik. Ez a két lehetőség áthatja egymást, kiegészülve némelyeknél a lírai absztrakt feszítéssel plaszticizált gesztusaival, elemeivel.

A KIÁLLÍTÁS MEGTEKINTHETŐ

1980. III. 28—IV. 21 KÖZÖTT

A PÉCSI GALÉRIÁBAN

(SZÍNHÁZ TÉR 1.)



ZÁBORSZKY GÁBOR: RÖPDE